



Paikalla asukasillassa:

Tiina Vikman
hankekehityspäällikkö

Mattias Järvinen
varatoimitusjohtaja
hankekehitysjohtaja

Saara Pellikka
hankekehittäjä

Hanna Kaistinen
hankekehittäjä

Sari Krappe
viestintäjohtaja

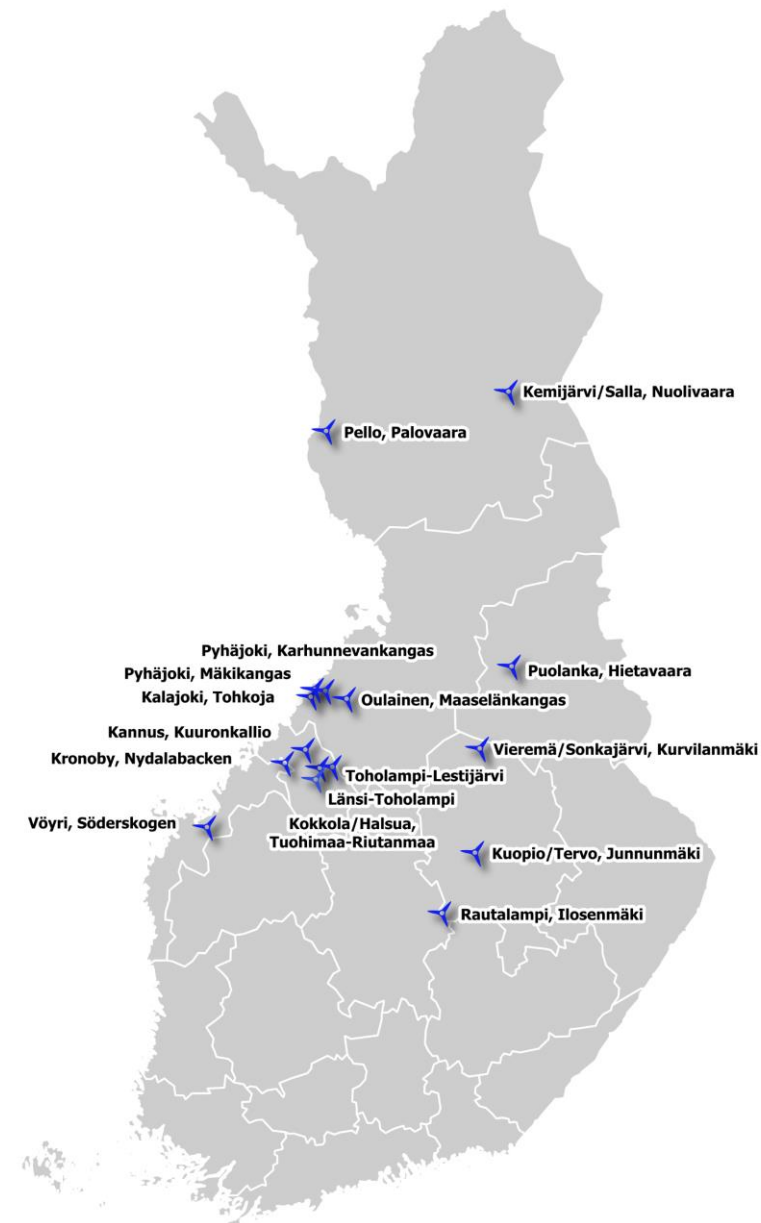
Ilosenmäen tuulivoimahanke

**10.12.2024, Säkinmäen Kisaharju
Asukasilta**



Wpd Suomi Oy

- › Wpd Suomi Oy on osa saksalaislähtöistä wpd-ryhmää
- › Toimintamme käynnistyi Suomessa vuonna 2007 ja meillä on toimistot Espoossa ja Oulussa
- › Osaamiseemme kuuluu tuulivoimahankkeen **koko elinkaari**: hankekehitys, tuulivoimapuiston rakentaminen sekä huolto ja ylläpito
- › **Kehitteillä** Suomessa on neljätoista tuulivoimahanketta eli yli 450 tuulivoimalaa. Aurinkovoimaa portfolioissa enenevässä määrin.
- › **Olemme rakentaneet** seitsemän tuulivoimapuistoa ja yhteensä noin 120 tuulivoimalaa Suomeen
- › **Tuulivoimahankkeiden rakentamisesta** vastaa wpd Construction Finland Oy
- › **Tuulivoimapuiston käyttövaiheessa** sen ylläpidosta ja huollosta vastaa wpd Windmanager Suomi Oy, jolla on oma toimisto Oulussa.





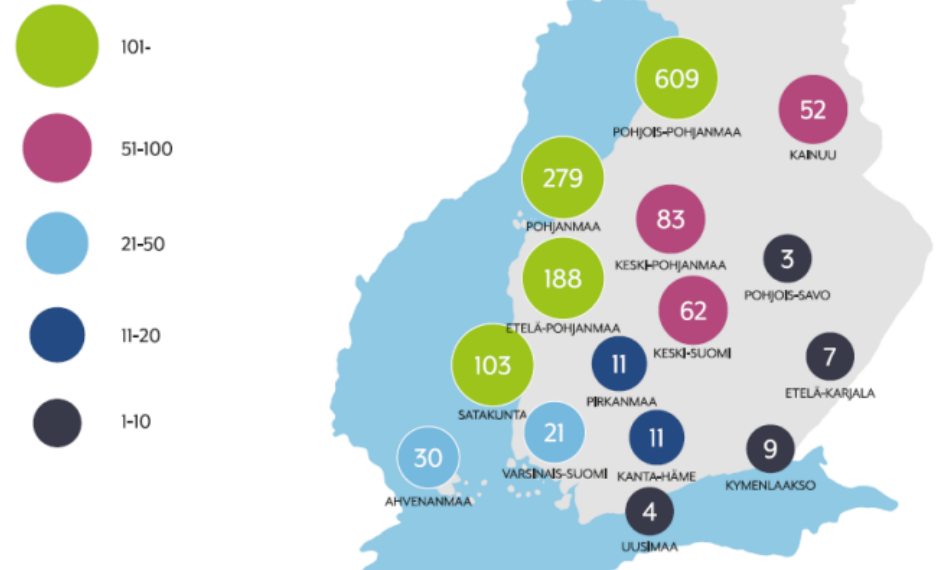
Wpd-ryhmä – toimimme maailmanlaajuisesti

- › Työskentelemme maatuulivoiman ja aurinkovoiman kehittämisen, rahoituksen ja toteutuksen parissa
- › Noin 4000 työntekijää
- › Lähes 6700 MW asennettua kapasiteettia ja 2750 rakennettua tuulivoimalaa
- › Toimintaa 31 maassa
- › Toiminta käynnistynyt Saksan Bremenissä vuonna 1996

Lähtökohtia tuulivoimalle

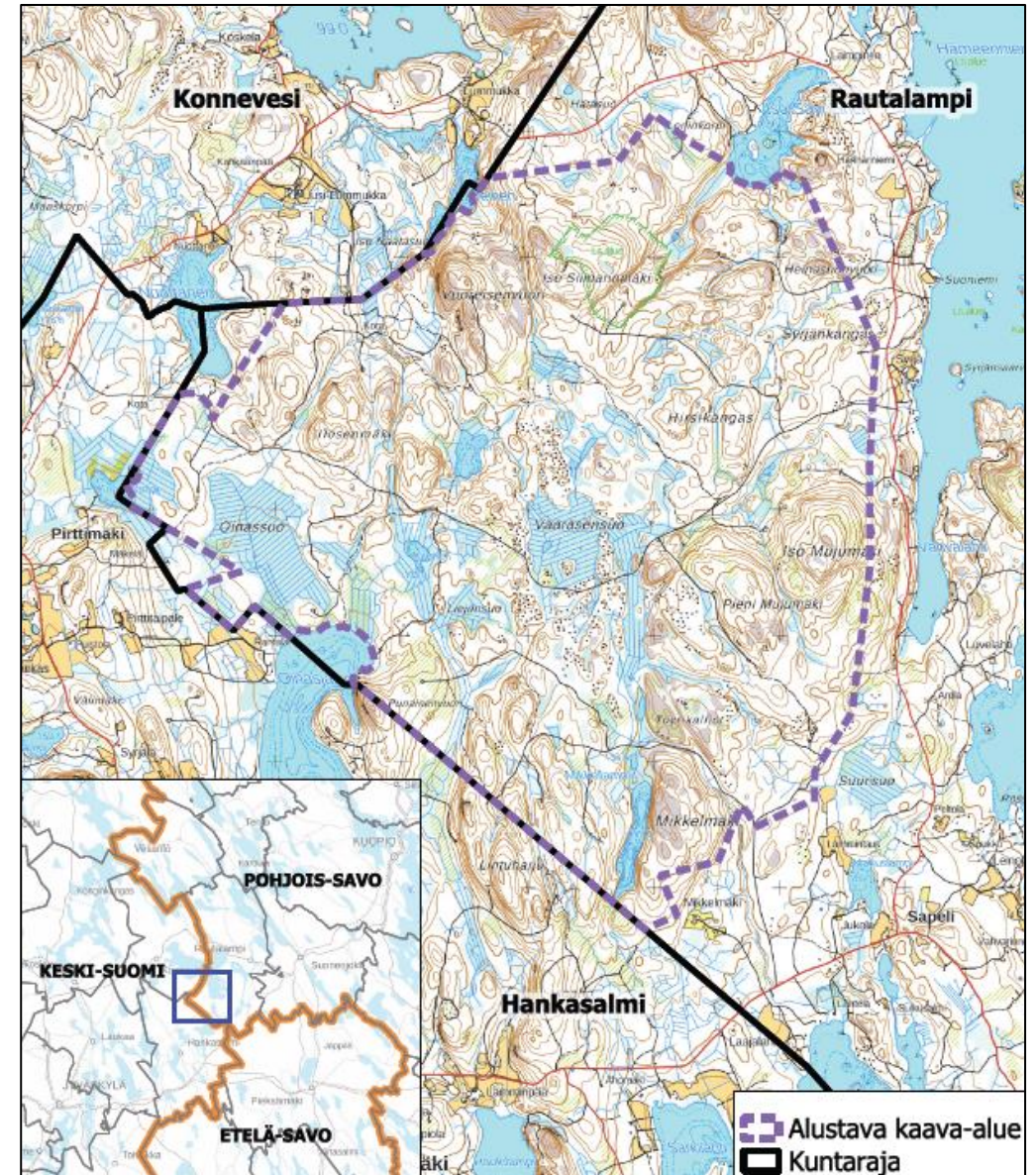
- › Tuulivoima on suosituin teollisen kokoluokan sähköntuotantomuoto ja sitä halutaan Suomeen lisää.
- › Miksi Suomi tarvitsee paljon uutta tuulivoimaa?
 - › Maatuulivoima **on edullisin ja nopein** tapa luoda uutta sähköntuotantokapasiteettia ja edullisempaa sähköä Suomeen. Suomen talousnäkymät voidaan turvata puhtaiden energiaratkaisujen avulla.
 - › Teollisuuden investoinnit: Uusiutuvaa sähköä tarvitaan tulevaisuudessa monipuolisemmin mm. puhtaan vedyn tuotantoon. Suomella on mahdollisuus olla **puhtaiden investointien kärkimaa**.
 - › **Yhteiskunta sähköistyy** vauhdilla. Kasvuennusteiden mukaan sähkönkulutus kasvaa nykyisestä n. 81 TWh:stä yli 130 TWh:iin vuoteen 2030 mennessä.
- › Itä-Suomen tuulivoimalla tasattaisiin sähkön tuotannon ja hintojen vaihtelua ja se toisi elinvoimaa kuntiin.
- › Tuulivoimaa rakennetaan Suomeen ilman valtion tukea eli ainoastaan toimijoiden omalla rahoituksella.

Tuulivoimaloiden kappalemäärät maakunnittain (6/2024)



Miksi juuri Rautalampi ja Ilosenmäen alue?

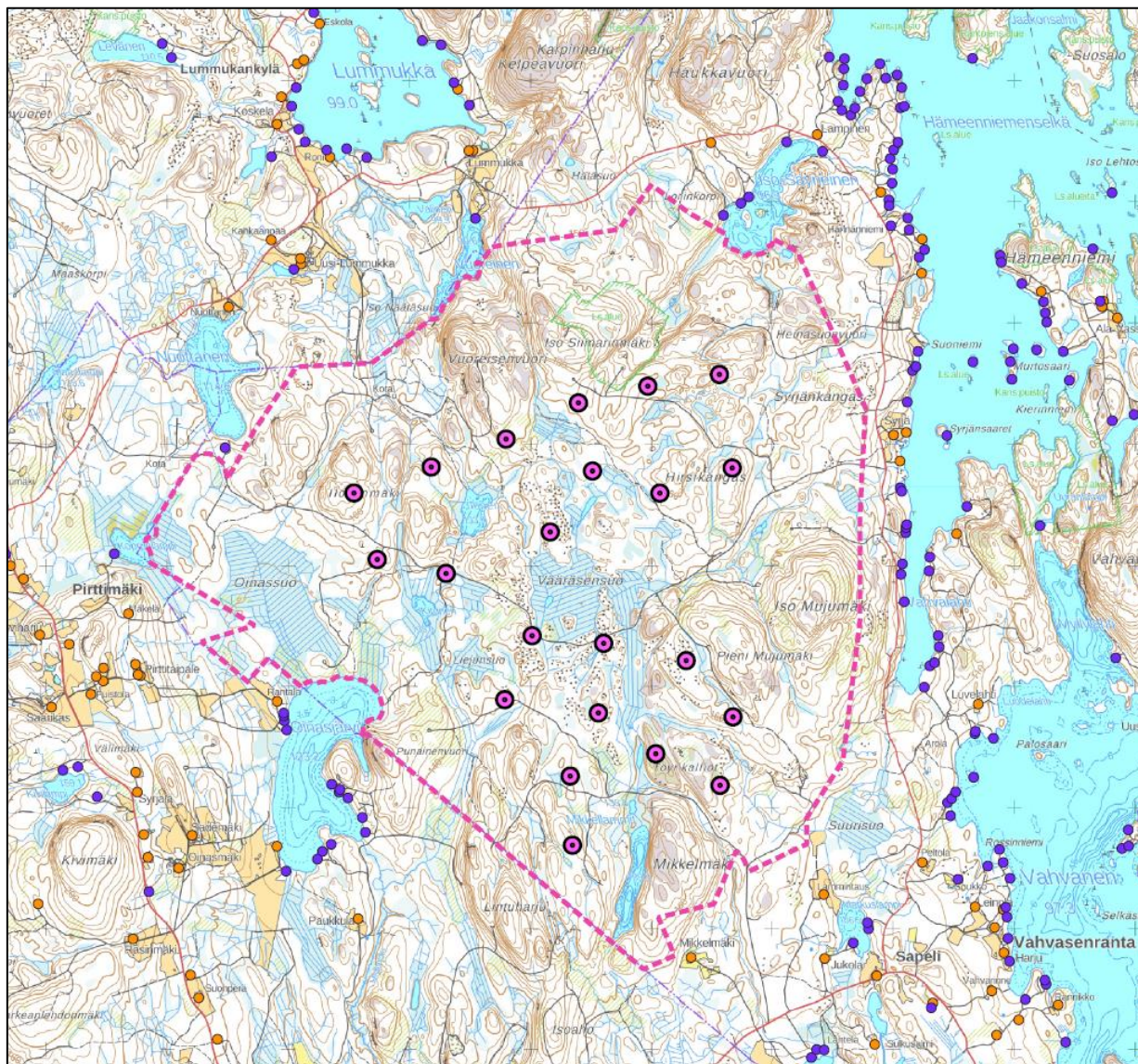
- › Hyvät tuuliolosuhteet (7,7 m/s 200m korkeudessa)
- › Tuulivoimalle soveltuvimpia paikkoja Rautalammilla
- › Ympäristöolosuhteiltaan sopiva tuulivoimalle
 - › YVA-selvitysten avulla alueen soveltuvuutta tuulivoimalle tarkastellaan monipuolisesti
- › Puolustusvoimilta myönteinen lausunto 22 voimalan hankkeelle
- › Haitat ennakoidaan hankkeen suunnitteluvaiheessa: hyvin suunniteltu tuulivoimahanke minimoi negatiiviset ympäristövaikutukset jo YVA- ja kaavoitusmenettelyssä



Ilosenmäen tuulivoimahanke

- › Enintään 22 tuulivoimalaa (voimalan enimmäiskorkeus 300 m)
- › Hankealue pääosin metsätalouskäytössä
- › Hankealueesta noin 83 %:n kanssa on solmittu maanvuokrasopimukset
- › Ympäröivät asuin- ja lomarakennukset lähtökohtana jo esisuunnittelussa
- › Alustava kaava-alue ja voimaloiden määrä tarkentuvat suunnittelun edetessä
- › Voimalasijoittelussa huomioidaan hankealueen tiedossa olevat luontoarvot → **YVA-menettelystä lisää arvokasta tietoa**

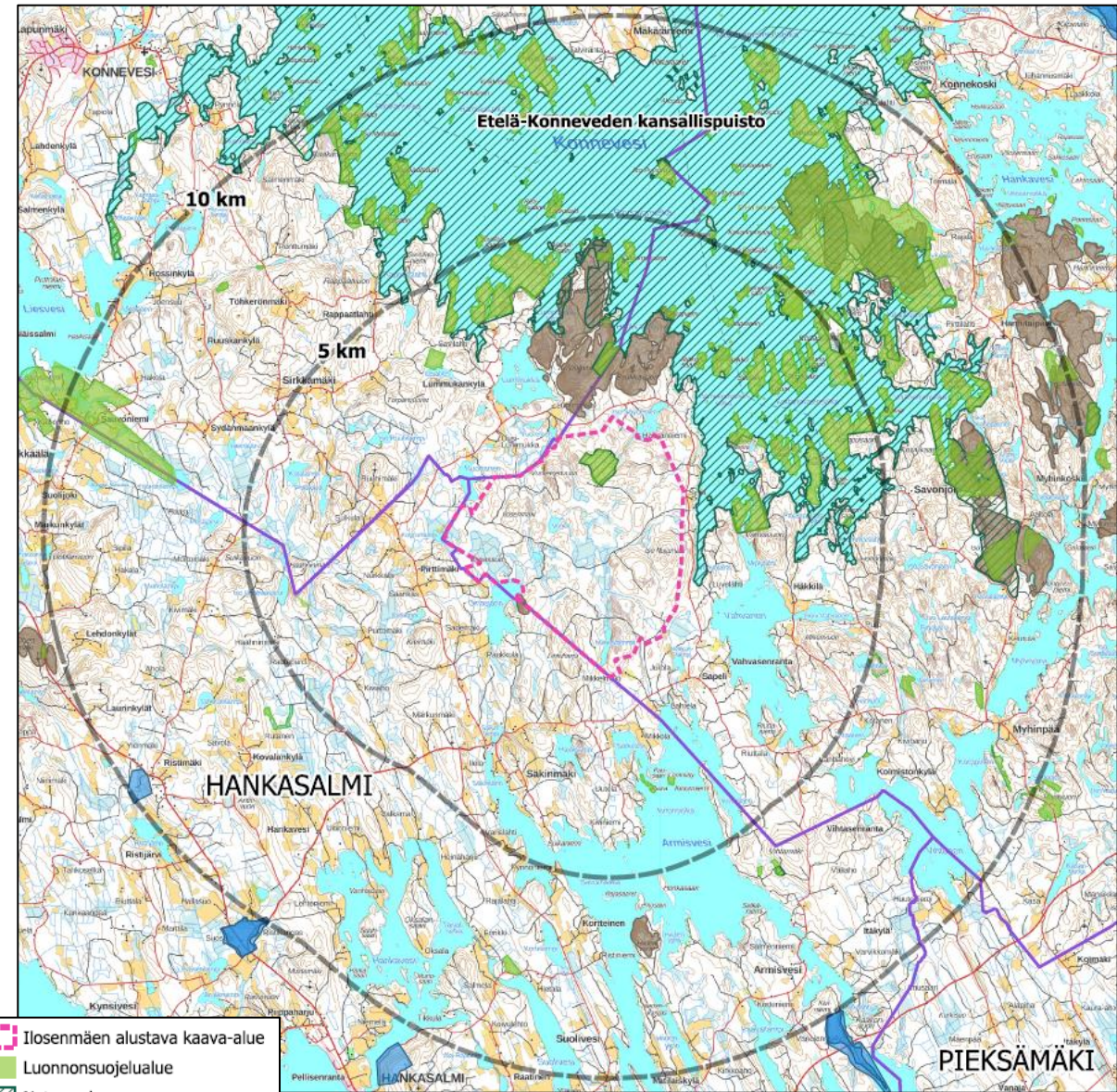
Kartalla **alustava** hahmotelma 22 voimalan sijoittelusta alueella.



- ⊙ Alustava tuulivoimalan sijainti (22 kpl)
- ⊞ Ilosenmäen alustava kaava-alue
- Asuinrakennus (MML 2024)
- Lomarakennus (MML 2024)

Erityispiirteitä hankealueella ja sen ympäristössä

- › Alueen sisällä tai rajalla: pohjoisosassa Iso Siimarimäen luonnonsuojelualue ja alueen etelärajalla arvokas kallioalue. Yksittäisiä erityisen tärkeitä elinympäristöjä hankealueen sisällä.
 - › Huomioidaan jo alustavissa voimalasuunnitelmissa
- › Etelä-Konneveden kansallispuisto alueen pohjois-/koillispuolella ja arvokkaita kallioalueita hankealueen pohjoispuolella
- › Hankealueen koillis-/ itäpuolella on voimassa oleva Etelä-Konneveden rantaosayleiskaava

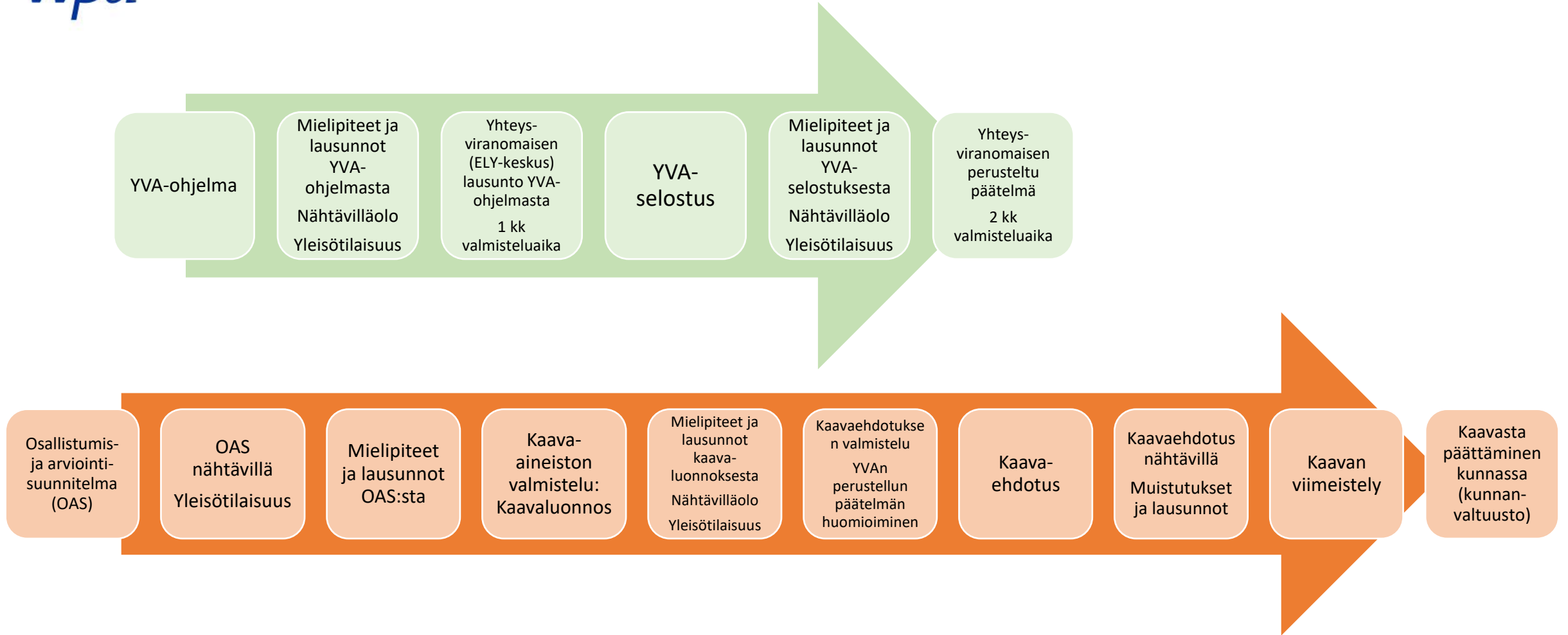




Mitä Ilosenmäen tuulivoimahankkeessa seuraavaksi tapahtuu?

- › Seuraava asukasilta on etätilaisuus Teams-sovelluksen kautta **ti 14.1.2025 klo 17-19**. Ennakkoilmoittautuminen: s.pellikka@wpd.fi
- › Hankkeen yleiskaavoitus ja ympäristövaikutusten arviointi käynnistetään vuoden 2025 puolella.
 - › Vuoden 2025 aikana laaditaan YVA-ohjelma, jossa esitetään mm. hankkeessa arvioitavat vaikutustyypit ja tehtävät selvitykset. Kaavoituksen osalta laaditaan osallistumis- ja arviointisuunnitelma. Molemmat tulevat nähtäville mielipiteitä ja lausuntoja varten.
 - › Noin kahden vuoden pituinen vaihe, jonka lopuksi kunta päättää, hyväksytäänkö hankkeen kaavaehdotus vai ei.
- › Mikäli tuulivoimahankkeen kaava hyväksytään, voidaan siirtyä rakentamisen valmisteluun eli esimerkiksi vaadittavien lupien hakemiseen, voimajohdon yleissuunnitteluun jne.

Ilosenmäen YVA- ja kaavoitusmenettely käynnistyy vuoden 2025 aikana. Mitä niihin sisältyy?



Iloismäen hankkeen alustava aikataulu

	2023		2024		2025		2026		2027		2028		2029		2030		2031	
	kevät	syksy	kevät	syksy	kevät	syksy	kevät	syksy	kevät	syksy	kevät	syksy	kevät	syksy	kevät	syksy	kevät	syksy
Luvitus ja suunnittelu																		
Esisuunnittelu ja maanomistajaneuvottelut		■	■															
Ympäristöselvitykset ja viranomaisneuvottelut				■	■	■	■	■										
YVA- ja kaavaprosessi				■	■	■	■	■										
Voimajohdon suunnittelu ja luvitus								■	■	■	■							
Hankkeen rakennusluvut ja mahdollinen valitus											■	■	■					
Rakentaminen																		
Puun hakkuu, tiet ja nostokentät													■	■	■	■		
Voimajohdon rakentaminen													■	■	■	■		
Voimaloiden pystytys																■	■	■



Päivitämme hankkeen ajankohtaisia
tapahtumia nettisivuillemme:

wpc.fi/projects/ilosenmaki



Paikalla asukasillassa 10.12.2024



Tiina Vikman

Hankekehityspäällikkö
p. 040 1587 407
t.vikman@wpd.fi



Saara Pellikka

Hankekehittäjä
p. 041 1965 644
s.pellikka@wpd.fi



Mattias Järvinen

Varatoimitusjohtaja
Hankekehitysjohtaja
p. 050 312 0295
m.jarvinen@wpd.fi



Hanna Kaistinen

Hankekehittäjä
p. 040 4571 192
h.kaistinen@wpd.fi



Sari Krappe

Viestintäjohtaja
p. 040 5620 040
s.krappe@wpd.fi

wpd Suomi – energiaksi