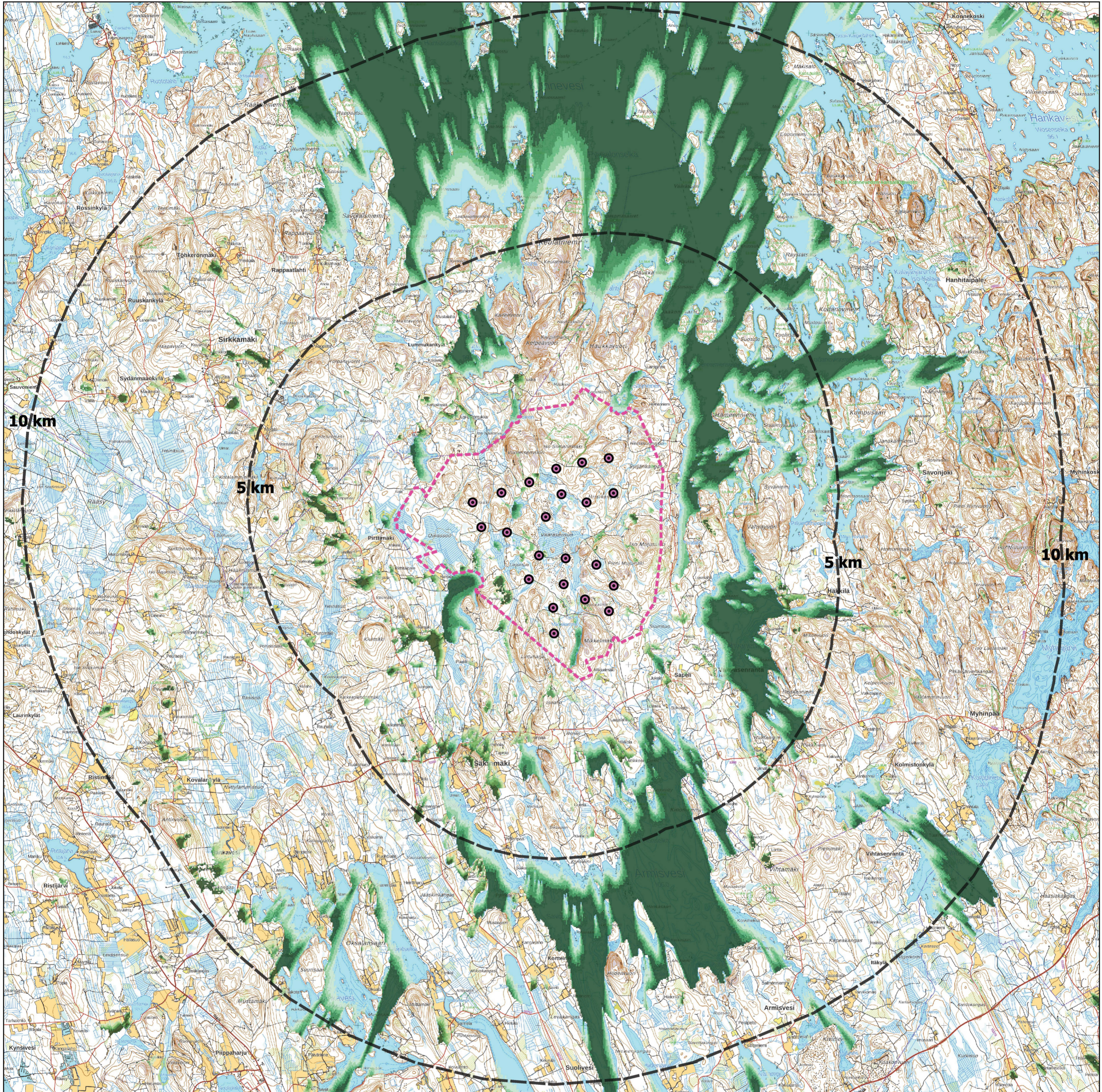


wpd Suomi Oy: Ilosenmäen tuulivoimahanke

Alustava näkymäalueanalyysi (ZVI) 22 voimalan hankkeesta



Koordinaattijärjestelmä: ETRS-TM35FIN © wpd Suomi Oy / Maastokartta Maanmittauslaitos 12/2024 / ZVI:n mallinnuksessa käytetty Luonnonvarakeskuksen MVMi kartta-aineistoa, 2023

Näkyvien tuuli-voimaloiden lukumäärä:

- 1 - 3
- 4 - 7
- 8 - 12
- 13 - 17
- 18 - 22

- Ilosenmäen alustava kaava-alue
- Alustava 22 voimalan sijoitussuunnitelma (max 300m)
- 5/10 km voimaloista

HUOM! Mallinnuksessa pienikin osa voimalaa, esim lavan kärki, lasketaan näkyvyydeksi. Mallinnuksessa käytetty puuston korkeus -aineisto on vuodelta 2021. Myös sääolosuhteet vaikuttavat voimaloiden näkyvyyteen merkittävästi.



Mittakaava: 1:60 000 Tekijä: Hanna Kaistinen/wpd Päivämäärä: 2.12.2024

